

glasstec

INTERNATIONAL TRADE FAIR FOR GLASS
PRODUCTION • PROCESSING • PRODUCTS

22 – 25 OCT 2024

DÜSSELDORF | GERMANY

POWERING BUSINESS WORLDWIDE



#glasstec #WeAreGlass

glasstec.de



Messe
Düsseldorf

JOIN THE N°1

Die glasstec ist die wichtigste Fachmesse für die Glaswelt. Keine andere Messe präsentiert die gesamte Bandbreite des Werkstoffes Glas. Weitere gute Gründe, warum Sie dabei sein müssen:

glasstec is the most important professional trade fair for the world of glass. No other trade fair presents the entire spectrum of glass as a raw material. Other good reasons why you have to be there:

> WORLD CLASS

Präsentieren Sie sich auf der Weltleitmesse der Branche
Present your company at the world's leading trade fair for the industry

> HIGH QUALITY

Treffen Sie ein investitionsfreudiges Fachpublikum
Meet a professional audience willing to invest

> BUSINESS MATCHING

Erreichen Sie genau Ihre Zielgruppen – ohne Streuverluste
Reach exactly your target groups – without waste coverage

> ALL ABOUT INNOVATION

Erzielen Sie höchste Aufmerksamkeit für Ihre Produkte
Put your products at the centre of attention

> EXCHANGE KNOW-HOW

Profitieren Sie vom einmaligen Rahmenprogramm
Profit from the unique supporting programme



WORLD CLASS

Nach Wiederaufnahme von Präsenzveranstaltungen:
die **glasstec 2022** in Daten und Fakten

*After reinstitution of face-to-face events;
glasstec 2022 in facts and figures*

928
AUSSTELLER
EXHIBITORS

aus 47 Ländern
from 47 countries



29.278
MESSEBESUCHER
TRADE FAIR VISITORS

aus 121 Ländern
from 121 countries

95%

qualifizierte
Fachbesucher

qualified
professionals



99%

Zufriedenheit mit
dem Messeergebnis

satisfied with the
trade fair result

HIGH QUALITY

222
PRESSEVERTRETER
MEDIA
REPRESENTATIVES

aus 23 Ländern
from 23 countries



Alle Daten und Fakten
auf einen Blick:

glasstec.de/1110

All dates and facts
at a glance:

glasstec.de/2110

LET'S DO BUSINESS



> ÜBER 80 PROZENT DER BESUCHER SIND ENTSCHEIDER

oder an Investitionsentscheidungen beteiligt, über 73 Prozent sind aus dem Top-Management

> ALLE KERNBEREICHE DER GLASINDUSTRIE

von der Glasherstellung und Produktionstechnik über die Glasbe- und verarbeitung bis hin zu Glasprodukten und Anwendungen

> INTERNATIONALES PUBLIKUM

Über zwei Drittel der Besucher kommen aus dem Ausland, mehr als die Hälfte sogar von außerhalb der EU

> MORE THAN 80 PERCENT OF VISITORS ARE DECISION MAKERS

or involved in investment decisions, more than 73 percent are top managers

> ALL THE CORE SEGMENTS OF THE GLASS INDUSTRY

from glass manufacture and production technology to industrial glass working and processing as well as glass products and applications

> INTERNATIONAL AUDIENCE

More than two thirds of all visitors come from outside Germany, more than half come from outside the EU

> UMFASSENDES THEMENSPEKTRUM

wichtigstes Schaufenster in die Zukunft, kostenloses Rahmenprogramm aus Sonderschauen und Kongressen

> TOP-BESUCHSZIELE

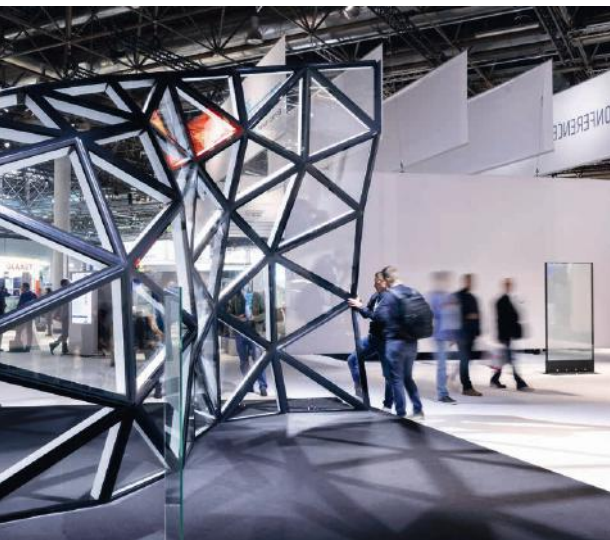
Suche nach Trends und Innovationen, Erfahrungs- und Informationsaustausch, Networking und neuen Kontakten

> MAXIMALE ZUFRIEDENHEIT

95 Prozent der Fachbesucher vergeben Bestnoten, 94 Prozent würden die Messe weiterempfehlen

> HOHER NUTZEN

Mehr als 70 Prozent der Besucher sehen einen sehr großen Nutzen für ihre Tätigkeit, für ein Drittel ist die glasstec die einzige Messe, die sie im Jahr besuchen



> COMPREHENSIVE RANGE OF TOPICS

the most important window into the future, free supporting programme featuring special exhibitions and congresses

> TOP GOALS FOR VISITORS

seeking out trends and innovations, sharing experience and information, networking and new contacts

> MAXIMUM SATISFACTION

95 percent of professional visitors give top ratings, 94 percent would recommend the trade fair to others

> HIGHLY USEFUL

More than 70 percent of all visitors see a great advantage for their business, for one in three, glasstec is the only trade fair they are visiting this year

GLASS TECHNOLOGY LIVE



Die Innovationsschau glass technology live ist der wichtigste Impulsgeber der internationalen Glasbranche. Sie wird veranstaltet in Kooperation mit einem Hochschulnetzwerk der renommierten technischen Hochschulen Delft, Darmstadt, Dresden und Dortmund. Als Forum für zukunftsweisende Glasprodukte und -anwendungen präsentiert die glass technology live über 70 Prozent echte Innovationen und ist einer der Top-Anziehungspunkte der glasstec.

Weitere Infos:

glasstec.de/1530

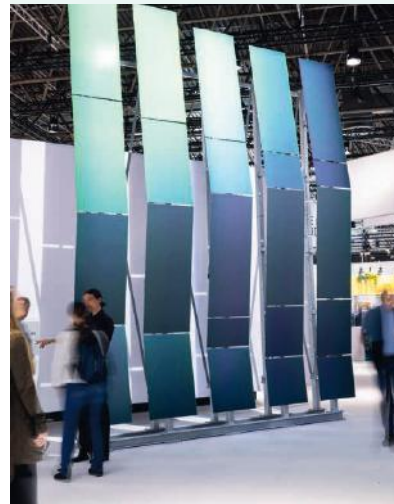
glass technology live, the exhibit focusing on innovations, is the most important source of ideas for the international glass industry. It is held in cooperation with a network of universities including the renowned technical universities in Delft, Darmstadt, Dresden and Dortmund. As a forum for future-oriented glass products and applications, glass technology presents more than 70 percent of true innovation live and is one of the top attractions of glasstec.

Further Information:

glasstec.de/2530



NEXT IN GLASS



START-UP ZONE



Sichern Sie sich einen Platz in unserer Start-Up Zone und präsentieren Sie Ihr junges und innovatives Unternehmen auf der glasstec. Wir bringen Sie zusammen mit den Top-Entscheidern der Glasbranche sowie Experten und Persönlichkeiten aus Wirtschaft, Forschung und Politik.

Mit der Start-Up Zone bietet sich eine einzigartige Plattform zum Networking. Besucher und etablierte Aussteller profitieren dabei gleichermaßen von frischen und überraschenden Anwendungen und Lösungen.

Teilnahmebedingungen:

Unternehmensalter: < 5 Jahre

Mitarbeiter: < 20

Jahresumsatz: < 10 Mio. EUR

Secure your place in our Start-Up Zone and present your young, innovative company at glasstec. We will help you meet with top decision makers from the glass industry as well as experts and personalities from the world of business, science and politics.

The Start-Up Zone offers a unique platform for networking. Visitors and established exhibitors both profit equally from fresh and surprising applications and solutions.

Terms and Conditions of Participation:

Age of the company: < 5 years

Staff: < 20

Annual turnover: < 10 mill. EUR

SPECIAL INTEREST



INTERNATIONAL CONGRESS OF ARCHITECTURE

Internationale Architekturbüros präsentieren ihre neuesten Projekte und Visionen.

International architects present their newest projects and visions.

handwerk live

Der wichtigste Treffpunkt für das glasverarbeitende Handwerk. Im Fokus: neue Glas-Anwendungen, innovative Technologien und Produkte, neue Einsatzgebiete und Geschäftsfelder.

The most important meeting point for the glass working crafts. Focus on: New applications for glass, innovative technologies and products, new areas of application and business areas

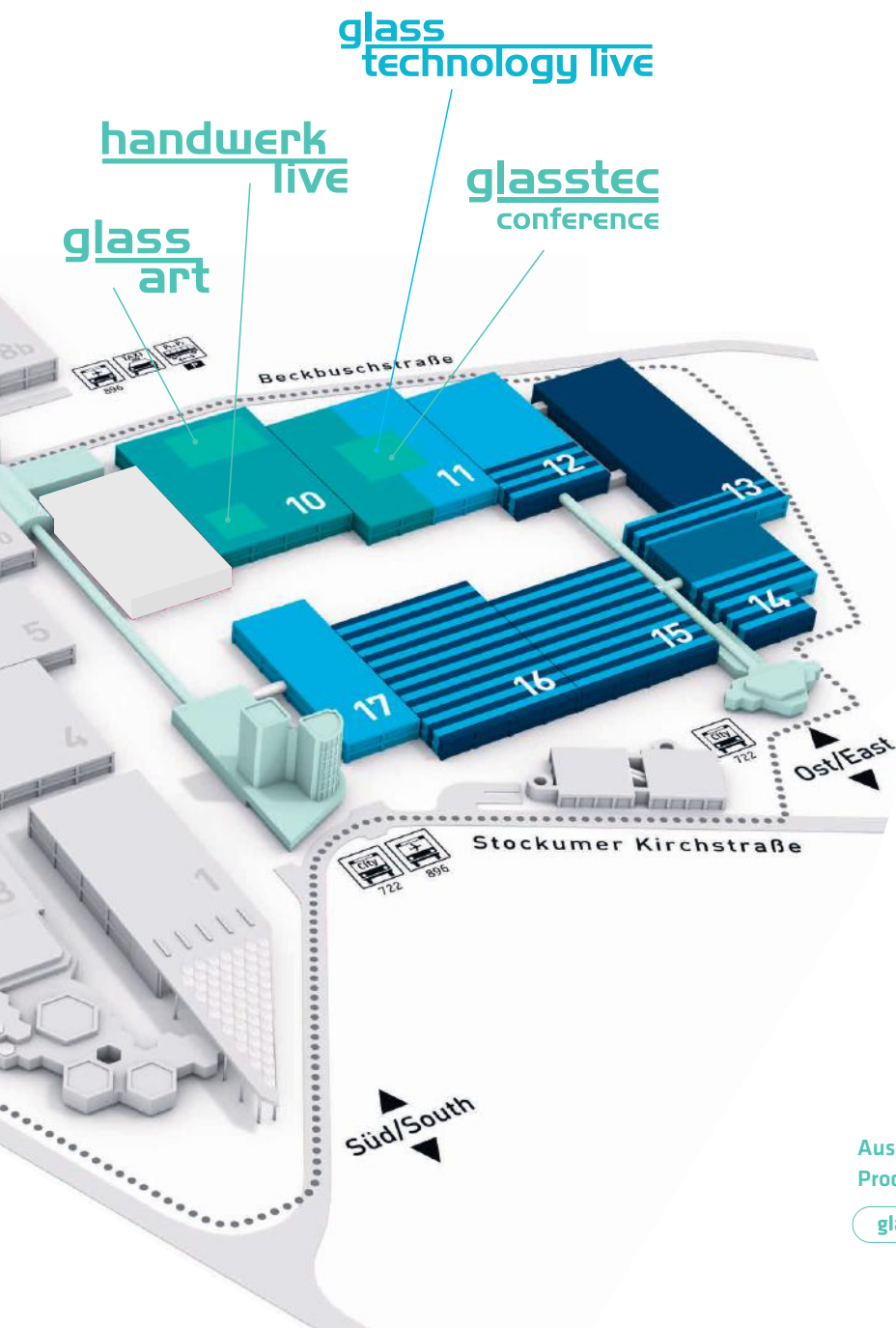
glass art

Die Kunstausstellung „glass art“ zeigt Glas in vielfältigen ästhetischen Formen, Skulpturen und Objekten international renommierter Galerien.

The „glass art“ exhibition shows glass in a variety of aesthetic forms, sculptures and objects from internationally renowned galleries.



Stand: Juni 2023 | Änderungen vorbehalten
 As of: June 2023 | Subject to change without notice



Hallen/Halls 10-11

Glasprodukte und -anwendungen
Glass products and applications

Hallen/Halls 11-12, 14-17

Glasbearbeitung und -veredelung
Glass processing and finishing

Halle/Hall 14

Messtechnik, Antriebstechnik, Steuertechnik, Regeltechnik und Software
Measurement, testing, control technology and software

Hallen/Halls 12-16

Glasherstellung, Produktionstechnik
Glass production, production technology

Sonderschauen + Konferenzen Special Shows + Conferences

- > glass technology live
- > International Congress of Architecture
- > glasstec conference
- > Handwerk LIVE
- > glass art
- > Start-up Zone

**Aussteller und
 Produkte der glasstec:**

glasstec.de/1410

**Exhibitors and
 products at glasstec:**

glasstec.de/2410

DISCOVER THE CITY

Entdecken Sie die Landeshauptstadt Düsseldorf, eine der lebenswertesten Städte weltweit, mit einem großen kulturellen Angebot.

Top-Anziehungspunkte in Düsseldorf: Museen und Galerien, die Rheinuferpromenade und der Medienhafen mit vielen architektonischen Highlights, vielseitige Shopping-Möglichkeiten, eine abwechslungsreiche Gastronomie u. v. m.

EINER DER FÜHRENDEN MESSEPLÄTZE EUROPAS

- > **Zentral in Europa**
hohe internationale Frequentierung
- > **Internationaler Flughafen**
Direktverbindung nach Europa
- > **Weltweit einzigartig**
ca. 10 Min. vom Flughafen in die Stadt/zur Messe
- > **Top-Infrastruktur**
eigene Messe-Autobahnabfahrt von der A44
- > **Ideale Parkmöglichkeiten**
ca. 20.000 Parkplätze vor Ort

Discover the state capital city of Düsseldorf, globally ranked as one of the best cities to live in with a large cultural scene.

Top attractions in Düsseldorf: museums and galleries, the Rhine promenade and the Media Harbour (Medienhafen) with its many highlights of architecture, many different shopping opportunities, varied cuisine and much more.

ONE OF THE LEADING TRADE FAIR LOCATIONS IN EUROPE

- > **Central location in Europe**
high number of international visitors
- > **International airport**
direct connections to all of Europe
- > **Unique in the world**
only 10 minutes from the airport into town / to the trade fair
- > **Top infrastructure**
the trade fair has its own motorway exit from the A44
- > **Ideal parking opportunities**
approx. 20,000 parking spaces on location



CHECK IN NOW!



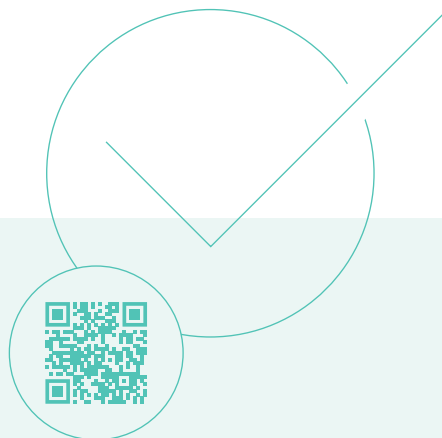
Herzlich willkommen als Aussteller auf der glasstec 2024. Wir freuen uns, Sie mit Ihrem Unternehmen auf der Weltleitmesse zu präsentieren.

glasstec.de/1330

Aktuelle Infos Für Sie als Aussteller

Noch unentschlossen?
Melden Sie sich einfach an und erhalten Sie weitere Informationen.

glasstec.de/1310



*Welcome as an exhibitor to glasstec 2024.
We are looking forward to presenting
your company at the world's leading trade fair.*

glasstec.de/2330

**Up-to-date information
for you as an exhibitor**
*Still undecided? Simply register
and receive further information.*

glasstec.de/2310

WORLDWIDE SERVICE

Haben Sie Fragen zu Ihrer Messebeteiligung oder zu unseren Services? Wir sind gerne für Sie da.

Do you have any questions regarding your participation in the trade fair our services? We are happy to help.



Unser **International Team** steht Ihnen auch in Ihrem Land bei allen Fragen zur Seite.

glasstec.de/1750

*our **International Team** is happy to support you in your country with questions you might have.*

glasstec.de/2750

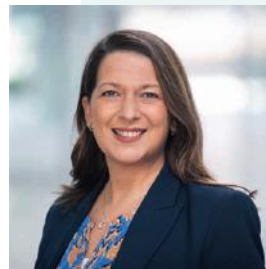


Anja Theiß-Wirth

Telefon: +49 211 4560-592

Fax: +49 211 4560-8540

✉ theissa@messe-duesseldorf.de



Christina Iu

Phone: +49 211 4560-564

Fax: +49 211 4560-87564

✉ iuc@messe-duesseldorf.de

LET'S BREAK LIMITS

22 – 25 OCT 2024
DÜSSELDORF | GERMANY

Messe Düsseldorf GmbH
Postfach 10 10 06 _ 40001 Düsseldorf _ Germany
Tel. +49 211 4560 01 _ Fax +49 211 4560 668
www.messe-duesseldorf.de



Messe
Düsseldorf